

**bebé du E** Termaline  
18 / 8 TWO LEVEL HIGH VACUUM

- ES** Termo porta líquidos 1L.p.06
  - EN** Liquid holder thermos 1L.p.8
  - FR** Thermos porte-liquides 1L.p.10
  - IT** Termos per liquidi 1L.p.12
  - PT** Termo porta líquidos 1L.p.14
- 





**ES** Numerosos estudios han demostrado que en determinadas condiciones de temperatura algunas partículas del recipiente contenedor pueden desprenderse y entrar en contacto con el alimento que contiene. Es el caso, por ejemplo, del Bisfenol A o los Ftalatos, sustancias nocivas que contienen algunos materiales plásticos. En el caso de los materiales metálicos, existen algunos componentes, como el cadmio, el plomo o el níquel, que pueden ser perjudiciales para el organismo.

El acero inoxidable de la gama Termaline ha estado sometido a diferentes análisis químicos y está certificado por Applus y AIJU, conforme no despendre metales pesados y es adecuado para la alimentación.

Los plásticos utilizados en los productos Termaline son también completamente seguros para la salud, puesto que están libres de Bisfenol A y Ftalatos. Por eso, podemos asegurar que con la gama Termaline, los alimentos seguirán siendo 100% saludables.

**EN** Numerous studies have shown, that under certain temperature conditions, some particles of the container wall can become detached and come into contact with the food it contains. This is the case, for example, with BPA and phthalates, which are harmful substances that are present in some plastics.

In the case of metallic materials, there are some components, such as cadmium, lead or nickel, which can be harmful to the body. The stainless steel used in the Termaline range has been subjected to several chemical tests and is certified by Applus and AIJU, as suitable for food and containing no heavy metals.

The plastics used in Termaline products are also completely safe, since they are BPA- and phthalate-free. We can therefore assure you that food will remain 100% healthy when you use the Termaline range.

**FR** De nombreuses études ont montré que dans certaines conditions de température du récipient certaines particules peuvent se détacher et entrer en contact avec les aliments qu'il contient. C'est le cas, par exemple, A et les phtalates bisphénol A, des substances nocives contenues dans certains matériaux plastiques.

Dans le cas de matériaux métalliques, certains composants, tels que le cadmium, le plomb ou du nickel, qui peuvent être nocives pour l'organisme.

La gamme de Termaline en acier inoxydable a été soumise à différents tests chimiques et est certifiée par Applus et AIJU, comme despendre pas de métaux lourds et est adapté pour la nourriture.

Les plastiques utilisés dans ces produits entrent également en toute sécurité santé Termaline depuis qu'ils sont exempts de bisphénol A et les phtalates. Par conséquent, nous pouvons nous assurer que le Termaline gamme, la nourriture sera de 100% en bonne santé.

**IT** Numerosi studi hanno dimostrato che in determinate condizioni di temperatura del contenitore alcune particelle potrebbero staccarsi ed entrare in contatto con l'alimento che contiene. È il caso, per esempio, A e ftalati Bisfenolo, sostanze nocive contenute in alcune materie plastiche.

Nel caso di materiali metallici, ci sono alcuni componenti, quali il cadmio, piombo o nichel, che possono essere dannosi per l'organismo.

La gamma Termaline in acciaio inox è stato sottoposto a vari test chimici ed è certificato da Applus e AIJU, come despendre senza metalli pesanti ed è adatto per il cibo.

I materiali plastici utilizzati nei prodotti sono anche la salute Termaline completamente sicuro in quanto sono privi di bisfenolo A e ftalati. Pertanto, siamo in grado di garantire che il Termaline gamma, il cibo sarà al 100% sano.

**PT** Numerosos estudos têm mostrado que, sob certas condições de temperatura do recipiente de algumas partículas podem romper e entrar em contacto com o alimento que contém. É o caso, por exemplo, bisfenol A e ftalatos, substâncias nocivas contidas em alguns materiais de plástico.

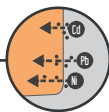
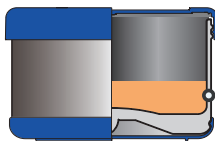
No caso de materiais metálicos, existem alguns componentes, tais como o cádmio, chumbo ou níquel, que podem ser prejudiciais para o organismo.

A gama Termaline aço inoxidável foi submetido a vários testes químicos e é certificada por Applus e AIJU, como dependre sem metais pesados e é adequado para a alimentação.

Os plásticos utilizados nos produtos também são saúde Termaline completamente seguro, pois eles são livres de bisfenol A e ftalatos. Portanto, podemos garantir que o Termaline range, comida vai ser 100% saudável.

**EJEMPLO DE MIGRACIÓN DE METALES PESADOS EN OTROS TERMOS.**  
**EXAMPLE OF MIGRATION OF HEAVY METALS TO THE FOOD IN OTHER THERMOS.**  
**ESEMPIO DE MIGRAZIONE DEI METALLI PESANTI IN ALTRI FIASCHI.**  
**EXEMPLO DE MIGRAÇÃO DE METAIS PESADOS EM OUTROS FRASCOS.**

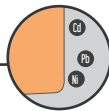
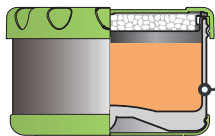
#### Otros termos · Other insulates containers



Los materiales pesados pueden pasar al alimento.

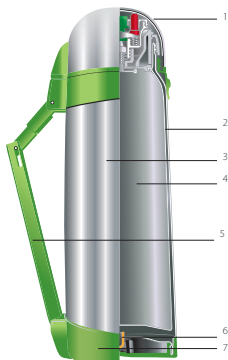
Heavy metals can transfer to foods.

bebé du E. Termaline  
18/8 TWO LEVEL HIGH VACUUM



AIJU Applus<sup>+</sup>  
CENTRO TECNOLÓGICO





1. Inox
2. Cámara de vacío · Vacuum chamber · Vide d'air · Camera a vuoto · Câmara de vácuo
- 3-4. Acero inoxidable 304 (18/8) de 1ª calidad · Premium quality 304 (18/8) stainless steel · Acier inox 304 (18/8) de 1e qualité · Acciaio inossidabile 340 (18/8) di prima qualità · Aço inoxidável 304 (18/8) de 1ª qualidade
5. ABS
6. Tubo de cobre · Copper tube · Tube en cuivre Tubo di rame
7. P.P. (Polipropileno · Polypropylene · Polypropylène · Polipropilene)



**ES** La calidad del acero inoxidable de la gama Termaline es conforme a la Norma NF A 36 711 de aleaciones permitidas para estar en contacto con alimentos. El resto de componentes de este producto también están certificados y cumplen todas las normativas europeas aplicables: Directiva contenido ftalatos 2005/84/CEE, Directiva 2002/61/CEE, Directiva 91/338/CEE y Directiva 89/677/CE.

**EN** The quality of the stainless steel used in the Termaline range is in conformity with Standard NF A 36 711 relating to allowed alloys in contact with food products. The remaining components are also certified and comply with all applicable European regulations: Directive on the content of phthalates 2005/84/EEC, Directive 2002/61/EEC, Directive 91/338/EEC and Directive 89/677/EC.

**FR** La qualité de l'acier inoxydable de la gamme Termaline est conforme à la norme NF A 36 711 d'alliages permis destinés à entrer au contact des denrées, produits et boissons pour

l'alimentation. Les autres composants de ce produit sont aussi certifiés et respectent toutes les normes européennes d'application : la directive de l'emploi des phtalates 2005/84/CEE, la directive 2002/61/CEE, la directive 91/338/CEE et la directive 89/677/CE.

**IT** La qualità dell'acciaio inossidabile della gamma Termaline è conforme alla Norma NF A 36 711 riguardante le leghe destinate a venire a contatto con gli alimenti. Anche gli altri componenti sono certificati e soddisfano tutte le normative europee applicabili: Direttiva 2005/84/CEE contenuto ftalati, Direttiva 2002/61/CEE, Direttiva 91/338/CEE e Direttiva 89/677/CE.

**PT** A qualidade do aço inoxidável da gama Termaline cumpre a Norma NF A 36 711 de ligas permitidas para estar em contacto com alimentos. O resto de componentes também estão certificados e cumprem todas as normativas europeias aplicáveis, nomeadamente: Directiva sobre conteúdo de ftalatos 2005/84/CEE, e as Directivas 2002/61/CEE, 91/338/CEE 89/677/CE.



## 5 años de garantía térmica · 5 years of thermal warranty 5 ans de garantie thermique · 5 anni di garanzia termica Garantia térmica de 5 años



**ES** Bebé Due ofrece 5 años de garantía térmica en toda la línea de termos Termaline, contados a partir de la fecha de compra siempre y cuando el producto no haya recibido golpes o rayaduras. Garantizamos que nuestros termos conservarán el grado de eficiencia térmica durante un mínimo de 5 años.

**EN** Bebé Due gives a 5-year thermal warranty on any Termaline insulated container, as from the date of purchase, provided that the product has not been knocked or scratched. We guarantee that our insulated containers will retain their level of thermal efficiency for a minimum of 5 years.

**FR** Bebé Due propose raison 5 ans de garantie thermique sur toute la ligne de termos Termaline, à compter de la date d'achat si le produit

n'a pas été battu ni de rayures. Nous garantissons que nos thermos conservent le degré d'efficacité thermique pour une durée minimale de cinq ans.

**IT** Bebé Due a causa offre 5 anni di garanzia termica su tutta la linea di termos Termaline, contati a partire dalla data di acquisto, se il prodotto non è stato picchiato o graffi. Garantiamo che i nostri termos conservano il grado di efficienza termica per un minimo di cinque anni.

**PT** Bebé Due oferece 5 anos de garantia térmica em toda a linha de termos Termaline, contados a partir da data de compra, se o produto não tiver sido espancado ou arranhões. Nós garantimos que nossos thermoses conservar o grau de eficiência térmica por um período mínimo de cinco anos.



## Guía rápida · Quick view · Guide rapide · Guida rapida · Guia rápida

1.

Termos porta líquidos  
Insulated vacuum asks



2.

Termos porta alimentos  
Insulated food containers



3.

Recipientes no térmicos  
Non-insulated asks



## ES Termo porta líquidos 1L

La familia Termaline consta de una completa gama de modelos con distintas capacidades y características. Es ideal para cubrir todas sus necesidades y las de sus hijos cuando quieran salir al parque, a la playa, de excursión o incluso para el trabajo y el colegio.

Dentro de la gama Termaline encontrará una gran variedad de termos y otros complementos.

### Características

- Indicado para transportar líquidos manteniendo la temperatura varias horas.
- Conserva los líquidos calientes o fríos.
- Fabricado con acero inoxidable 304 (18/8) de la más alta calidad, no tóxico, sin ftalatos y libre de Bisfenol A.
- Su doble pared interior de acero inoxidable con cámara de vacío le proporciona un máximo rendimiento térmico a la vez que lo hace irrompible.
- La tapa de rosca cierra herméticamente evitando derrames.
- Práctica válvula de vertido que se bloquea por pulsación y que se puede desmontar para una perfecta limpieza.
- Boca ancha para facilitar el llenado.
- Asa lateral plegable de fácil y cómodo manejo.
- Lavable en lavavajillas.
- Incluye cinta de transporte y vaso.
- Capacidad: 1L.

## IMPORTANTE: LEA DETENIDAMENTE LAS INSTRUCCIONES DE USO Y CONSÉRVELAS PARA POSTERIORES CONSULTAS.

### Instrucciones de uso

- Antes de usarlo por primera vez, lavar el producto.
- Para mantener al máximo la duración del calor, es aconsejable calentarlo previamente. Verter agua hirviendo y mantener cerrado durante unos minutos.
- Es aconsejable no abrir la tapa hasta su uso para no perder la temperatura.
- El termo ofrece su máximo rendimiento lle-

nándolo al 80%. Si se llena menos la temperatura puede variar más rápidamente.

- Al llenarlo, dejar siempre un espacio libre de 1 cm (entre el nivel del líquido y el perfil superior del termo).
- La válvula antiderrame tiene dos botones, pulsando el verde el líquido saldrá fácilmente y pulsando el rojo se cerrará la válvula evitando pérdidas.
- Se recomienda transportarlo siempre en posición vertical con el botón rojo activado y la tapa cerrada para evitar derrames.
- ATENCIÓN: Asegúrese de colocar bien la tapa para que quede bien cerrada y no se produzcan pérdidas. Para ello recomendamos cerrar siempre el termo sobre una superficie plana.
- No introducir nunca en el microondas, hornos eléctricos o directamente sobre el fuego.
- ¡Precaución! No poner nunca bebidas con gas.
- IMPORTANTE: La válvula de vertido tiene garantía de un año. Es importante que compruebe su estado antes de cada uso, ya que puede desgastarse a causa de las repetidas oscilaciones de temperatura.
- Ante cualquier signo de deterioro, consulte con el fabricante inmediatamente.

### Para la seguridad y salud de su hijo

#### ¡ADVERTENCIA!

- Utilizar siempre este producto bajo la supervisión de un adulto.
- Comprobar siempre la temperatura de los alimentos antes de administrarlos al niño.
- Mantener fuera del alcance de los niños todos los componentes que no estén en uso.
- Antes de cada uso inspeccionar el producto. Desecharlo al primer signo de deterioro o fragilidad.
- La duración de la temperatura interior depende siempre de la temperatura exterior en la que se encuentra el recipiente.
- El sistema de vertido consta de dos partes. Asegúrese siempre de que están correctamente enroscadas. Podrían ocasionar derrames y provocar quemaduras.

## Consejos de lavado

Limpia el producto antes del primer uso. Lavar su interior utilizando jabón líquido y un cepillo de cerdas suaves. Es aconsejable lavarlo después de cada uso. Desenroscar la válvula y utilizar un cepillo limpio biberones. No hace falta esterilizar la válvula, pero si desea hacerlo, puede utilizar un método de esterilización en frío. Nunca utilice ningún método en caliente (hervido, con vapor o microondas), ya que el plástico sólo aguanta 3 minutos a una temperatura no superior a 85°C. Se puede lavar en lavavajillas. No utilice detergentes o productos abrasivos. Si no se utiliza regularmente, guárdelo en un lugar seco, limpio y protegido de los rayos solares. Déjelo abierto para una buena conservación.

## FAQ's:

### • ¿Qué significa que el acero inoxidable es 304 (18/8)?

Hay varios tipos y calidades de acero. El 304 es uno de los de mayor calidad que podemos encontrar en este tipo de productos. El 18/8 es su composición química, contiene un 18% de cromo y un 8% de níquel. Esta composición hace que sea de una gran resistencia.

### • ¿Todos los termos mantienen igual la temperatura?

No. El tipo de material (plástico, acero inoxidable...), el tipo de cierre (hermético, estanco...), el tamaño del recipiente y el grosor de sus paredes, entre otros, son características a tener en cuenta a la hora de escoger un termo. Los termos con mayor capacidad térmica son los que disponen de doble pared interior de acero inoxidable con cámara de vacío y cierre hermético.

### • ¿Cómo elegir el termo ideal?

Hay que optar por la capacidad que mejor atiende a las necesidades de uso. Si es para niños o adultos, si es para desplazamientos largos o cortos, para temperaturas normales o extremas, si vamos a transportar líquidos, semisólidos o sólidos, etc.

### • ¿Cómo obtener mayor rendimiento térmico de un termo?

En general, a parte de las características del termo, también hay que considerar el tipo de alimento que vamos a poner. La temperatura de cocción del alimento, la cantidad de alimento o la temperatura ambiente, también pueden hacer que la comida varíe de temperatura más rápidamente.

Es muy importante llenar al 80% el termo, es decir, utilizar toda la capacidad, pues cuanto más lleno esté, mayor será el tiempo de conservación de la temperatura.

• Para mantener más frío: enfriar previamente el termo con agua fría (entre 2° y 10°C) durante dos minutos (no colocar cubitos de hielo).

• Para mantener más caliente: calentar previamente (escaldar) el termo con agua muy caliente (sin que llegue a hervir) durante dos minutos.

### • Me han aparecido puntos negros en el termo. ¿Son tóxicos?

Algunos componentes de los alimentos, como la sal, el hierro, el azúcar, etc, podrían provocar la aparición de puntos en el acero. Estos puntos son totalmente inocuos. Si esto sucede llene el termo con agua tibia y un 10% de vinagre, déjelo reposar durante 30 minutos y después enjuáguelo con abundante agua.

### ¿Cuál es la temperatura ideal de los líquidos para ser conservados en los termos?

La franja de utilización del líquido es de 2° C a 96° C. Sin embargo, si es para conservar líquido caliente cuanto más próximo de los 96° C mejor, y si fuera frío lo más próximo a los 2° C.

### • ¿Cómo obtener una mejor conservación de mi Termaline?

Después de su uso dejarlo siempre abierto, para que no quede con olor fuerte, procurar hacer una limpieza regularmente, evitando dejar residuos de bebidas y no usar bebidas gasificadas.

## EN Insulated liquid holder 1L

The Termaline family consists of a complete range of models with different capacities and characteristics. It is suitable for any of your needs and your children's needs as well, ideal when you want to take a trip to the park, beach, on an excursion or even at work or school.

In the Termaline range you will find a great variety of thermoses and other complements.

### Characteristics

- Indicated for transporting liquid products, maintaining the temperature during several hours.
- You will be able to keep your beverages either hot or cold.
- Manufactured in the highest quality 304 (18/8) stainless steel, free of toxins, phthalates and Bisphenol A.
- Its double inner steel wall with a vacuum chamber provides maximum thermal performance, while in turn making it unbreakable.
- Practical tipping valve that blocks when pressed and can be removed for ease of cleaning.
- Screw lid creates hermetic seal, preventing spillages.
- Wide mouth for ease of filling.
- Convenient, ergonomic folding side handle.
- Dishwasher safe.
- Includes carry belt and cup.
- Capacity: 1L.

**IMPORTANT: Please read these instructions for use carefully and save them for future reference.**

### Instructions for use

- Make sure to wash the product before using it for the first time.
- It is recommendable to previously heat the article to insure maximum duration of heat. Pour boiling water into the thermos and keep it closed during a few minutes.
- It is recommendable to keep the lid closed until its use so as to not lose the temperature.

- This insulated container offers maximum performance when filled to 80% of its capacity. Under 80% the temperature can vary faster.
- It can be used with de valve to control de flow or without the valve as settler. The anti-spill valve has two buttons; the liquid pours easily by pressing the green button, and the red button locks the valve to avoid any liquid loss.
- Always leave a free space of 1 cm when filling the article.
- **WARNING:** Make sure the lid is screwed on correctly to ensure it is closed tightly and avoid spillages. We recommend closing the flask on a flat surface to ensure a perfect seal.
- Never force the lid when closing it.
- It is recommendable to always transport the article in an upright vertical position.
- Never introduce the article in a microwave or electric oven and never place it directly on top of an open flame.
- Do not use this product to hold gassy liquids.
- **IMPORTANT:** The pouring valve is guaranteed for one year. It is important to check its condition before each use, as it can wear out due to repeated changes in temperature. Any sign of damage, contact the manufacturer immediately.

### For your child's safety and health WARNING!

- This product must always be used under the supervision of an adult.
- Always check the temperature of the food product before feeding your child.
- Always keep any components that are not in use out of the reach of small children.
- Check the article prior to each use. Discard the article at the first sign of deterioration or fragility.
- Duration of the inner temperature will always depend on the exterior temperature at which the recipient is stored.
- The pouring system consists of two parts. Always make sure they are properly coiled. Could result in spills and burns.



## Recommendations for cleaning

Clean the product before the first use. Clean the interior of the article with liquid soap and a soft-bristle brush. It is recommendable to clean the article after each use. Dishwasher safe. Do not wash with corrosive detergents or harmful products. Whenever the article is not used on a regular basis, store it in a dry, clean place that is protected from direct sunlight. Keep the article open for good conservation. The carrier bag can be hand-washed with a mild detergent.

## FAQ's:

### • What does it mean when stainless steel is 304 (18/8)?

There are several types and qualities of steel. 304 is the highest quality steel, which is normally used in these types of products. 18/8 represents its chemical composition, containing 18% chrome and 8% nickel. This composition makes it highly resistant.

### • Do all insulated containers maintain temperature equally?

No. The type of material (plastic, stainless steel ...), the type of closing mechanism (sealed, airtight...), size of the recipient and thickness of its walls, amongst others, are characteristics to be taken into account when choosing a thermos. Thermoses with increased thermal capacity are those with a double inner wall made of stainless steel and with a vacuum chamber and hermetic closing system.

### • How do you choose the ideal insulated container?

Choose the thermal capacity that best meets your needs. This will depend on whether it's for children or adults, for long or short trips, for normal or extreme temperatures, for carrying liquids semi-solids or solids, etc.

### • How to obtain a higher thermal performance?

Apart from the characteristics of the insulated container, we also have to take into consideration the type of food products that we want to place inside the thermos: semi-solid, such as baby food and formulas maintain their temperature much better than solid food products, such as meat, omelet, pasta... Likewise factors such as the food cooking temperature, sauces, amount of food or the room temperature can all make the temperature of the food vary more quickly.

It's very important to fill the insulated container to 80%, i.e. use its full capacity, since the fuller it is, the longer it will maintain its temperature.

- To keep food cold: first cool the container by filling it with cold water (between 2° and 10 °C) for two minutes (do not put ice cubes in it).
- To keep food hot: pre-heat the container by filling it with very hot water (not boiling) for two minutes.

### • A series of black spots have appeared on my thermos. Are they toxic?

Some components in food, such as salt, iron, sugar, etc. could give rise to the appearance of spots on the steel. These spots are completely harmless. If this happens, fill the thermos with a solution of warm water and 10% vinegar, let it rest during 30 minutes and then rinse it out with abundant water.

### • What is the ideal temperature for a liquid to keep its temperature in an insulated container?

The temperature range for the liquid is between 2° C and 96° C. However, if it is to be kept hot, the closer it is to 96° C the better, and if it is to be kept cold, the closer it is to 2° C, the better.

### • How can I best look after my Termaline products?

After use, always leave it open, to prevent smells. Make sure you clean it regularly, avoiding leaving any residue and do not use it for carbonated drinks.

## FR Thermos porte-liquides 1l

La famille Termaline est composée d'une gamme complète de modèles ayant des capacités et des caractéristiques diverses. Idéale pour s'adapter à tous vos besoins et ceux de vos enfants pour les sorties au parc, à la plage, en randonnée et même pour le travail et à l'école. Dans la gamme Termaline vous trouverez une grande variété de thermos et d'autres accessoires.

### Caractéristiques

- Indiqué pour transporter tous types de denrées alimentaires, aussi bien des repas que des boissons ; la température est maintenue plusieurs heures.
- Vous pouvez conserver vos liquides chauds ou froids.
- Fabriqué en acier inoxydable 304 (18/8) de la meilleure qualité, non toxique, il ne contient pas de phtalates et est libre de diphénol A.
- Le thermos a un rendement thermique maximal et est incassable grâce au vide d'air de sa double paroi intérieure.
- Bec verseur pratique qui se bloque grâce au bouton presseur et démontable pour un nettoyage parfait.
- Couverture à vis hermétique pour empêcher les fuites.
- Embouchure large pour permettre le remplissage.
- Poignée latérale pliable pour une manipulation facile et confortable.
- Peut être mis au lave-vaisselle.
- Il inclut une anse de transport et un gobelet.
- Capacité : 500 ml.

## AVIS IMPORTANT : Lisez attentivement le guide d'utilisation et conservez-le pour des consultations ultérieures.

### Guide d'utilisation

- Nettoyez l'article avant de l'utiliser pour la première fois.
- Il est conseillé de chauffer le thermos à l'avance pour maintenir le plus longtemps pos-

sible la chaleur. Versez de l'eau bouillante et conservez-le fermé pendant quelques minutes.

- Il est conseillé de ne pas ouvrir le couvercle jusqu'à son utilisation pour éviter toute perte de température.
- Le thermos est à son rendement maximum lorsqu'il est rempli à 80 % de sa capacité. À un taux de remplissage inférieur, la température peut changer très rapidement.
- Laissez toujours 1 cm libre lors du remplissage.
- Le bec verseur anti-débordement à deux boutons : appuyez sur le bouton vert et le liquide sortira facilement et appuyez sur le rouge pour fermer le bec et éviter les fuites.
- Il est recommandé de toujours transporter le thermos en position verticale, avec le bouton rouge pressé et le bouchon fermé pour éviter les débordements.
- ATTENTION ! Veuillez vérifier que le couvercle est bien placé pour le fermer et éviter les fuites. Nous recommandons donc de toujours fermer le thermos sur une surface plate.
- Ne l'introduisez jamais dans un four micro-ondes ou un four électrique et ne le posez pas directement sur le feu.
- N'introduisez jamais des liquides gazeux.
- AVIS IMPORTANT : Le bec verseur a un an de garantie. Vérifiez son état avant chaque usage, car il peut s'user à cause des oscillations de températures répétées.
- Au premier signe de détérioration, veuillez consulter immédiatement le fabricant.

### Pour la sécurité et la santé de votre enfant

#### ATTENTION !

- À utiliser toujours sous la surveillance d'un adulte.
- Réviser l'article avant chaque utilisation. Jetez-le dès le premier signe de détérioration ou de fragilité.
- Vérifiez toujours la température des aliments avant de les donner à votre enfant.
- Conservez tous les composants hors de la portée des enfants lorsqu'ils ne sont pas utilisés.
- La durée de la température intérieure dépend toujours de la température extérieure à laquelle se trouve le récipient.

• Le système verseur comprend deux éléments. Veuillez vous assurer qu'ils sont toujours bien vissés, faute de quoi, des fuites peuvent se produire et provoquer des brûlures.

### Conseils d'entretien

Lavez le produit avant la première utilisation. Lavez l'intérieur avec du savon liquide et une brosse au poil doux. Il est conseillé de le laver après chaque utilisation. Il peut être mis au lave-vaisselle. Ne pas laver avec des détergents ou produits corrosifs. Si vous ne l'utilisez pas régulièrement, conservez-le dans un endroit sec, propre et à l'abri des rayons du soleil. Laissez-le ouvert pour une bonne conservation. Le sac peut se laver à la main avec un savon doux.

### FAQ's:

#### Qu'est-ce que signifie que l'acier inoxydable est 304 (18/8) ?

Il existe plusieurs types d'acier de différentes qualités. Dans la gamme des aciers de grande qualité, le 304 est l'une des meilleures qualités que nous pouvons trouver. Ayant une composition chimique de 18/8, il contient 18 % de chrome et 8 % de nickel. Sa composition lui confère une grande résistance.

#### Tous les thermos maintiennent la température de la même manière ?

Non. Il faut tenir compte des caractéristiques suivantes pour choisir un thermos : le type de matériel (plastique, acier inoxydable, etc.), le type de fermeture (hermétique, étanche, etc.), les dimensions du récipient et l'épaisseur des parois, entre autres. Les thermos à plus grande capacité thermiques ont une double paroi en acier inoxydable ayant vide d'air et un couvercle hermétique.

#### - Comment choisir la chaleur parfaite ?

Nous devons choisir la capacité qui répond le mieux aux besoins d'utilisation. Si c'est pour les enfants ou les adultes, que ce soit pour courts ou longs séjours, pour des températures normales ou extrêmes, si nous voulons réaliser liquide, semi-solide ou solide, etc.

#### Quels sont les autres facteurs ayant une influence sur la conservation de la température des denrées alimentaires ?

Outre les caractéristiques du thermos, il faut aussi prendre en considération le type de denrée alimentaire que vous allez y introduire : les aliments semi-solides, tels que les purées et les bouillies, maintiennent mieux la température que les aliments solides, comme la viande, l'omelette, les pâtes etc. La température de cuisson des denrées alimentaires, les sauces, la quantité d'aliment ou la température de l'air peuvent aussi provoquer un changement plus rapide de la température des repas.

Il est très important de remplir le thermos de 80%, c'est à dire utiliser la pleine capacité, car le plus complet que vous êtes, plus la température de conservation.

- Pour maintenir la glacière: d'abord refroidir le thermos avec de l'eau froide (2 ° et 10 ° C) pendant deux minutes (ne pas mettre des glaçons).
- Pour maintenir chaud: préchauffer (blanchir) le thermos d'eau chaude (sans la laisser bouillir) pendant deux minutes.

#### Des tâches noires sont apparues sur le thermos. Sont-elles toxiques ?

Certains composants des denrées alimentaires, tels que le sel, le sucre, etc. peuvent faire apparaître des petites tâches sur l'acier. Ces tâches sont totalement inoffensives. Pour les faire partir, remplissez le thermos d'un mélange d'eau tiède et 10 % de vinaigre, laissez-le agir pendant 30 minutes puis rincez-le bien avec de l'eau.

#### Où peut-on mettre la bouillie pour qu'elle maintienne plus longtemps sa température ?

Choisissez un thermos avec un couvercle à vis hermétique ; la température est maintenue et la phase aqueuse de la bouillie ne se répand pas. Ce thermos porte-aliments avec anse est idéal.

#### • Comment obtenir une meilleure préservation de mon Termaline ?

Après utilisation toujours laisser ouverte, de sorte qu'il n'est pas forte odeur, essayez de faire régulièrement le nettoyage, éviter les résidus de boisson et ne consommez pas de boissons gazeuses.

## IT Termos per liquidi 1L

La famiglia Termaline comprende una gamma completa di modelli con diverse capacità e caratteristiche. È ideale per soddisfare tutte le necessità di adulti e di bambini, si può portare al parco, in spiaggia, in gita e perfino al lavoro e a scuola.

La gamma Termaline offre una grande varietà di termos e altri complementi.

### Caratteristiche

- Indicato per il trasporto di liquidi, mantiene la temperatura per diverse ore.
- Permette di mantenere gli liquidi caldi o freddi.
- Fabricato in acciaio inossidabile 304 (18/8) della più alta qualità, atossico, senza ftalati e Bisfenolo A.
- La sua doppia parete interna in acciaio con camera a vuoto garantisce un rendimento termico massimo rendendo al tempo stesso il contenitore infrangibile.
- Pratica valvola di sgorge che si blocca premendola e smontabile per una perfetta pulizia.
- Il coperchio a vite si chiude ermeticamente evitando fuoriuscite.
- Bocca ampia per facilitare il riempimento.
- Manico laterale pieghevole per maneggiarlo in modo facile e comodo.
- Lavabile in lavastoviglie.
- Include cinghia di trasporto e bicchiere.
- Capacità: 1L.

**IMPORTANTE: Leggere attentamente le seguenti istruzioni di utilizzo e conservarle per poterle consultare in seguito.**

### Istruzioni d'uso

- Lavare il prodotto prima del primo utilizzo.
- Per mantenere il calore il più a lungo possibile si consiglia di scaldarlo prima dell'utilizzo versandovi acqua bollente e mantenendolo chiuso per alcuni minuti.
- Si consiglia di non aprire il coperchio fino all'utilizzo per non disperdere il calore.
- Il termos offre il massimo rendimento se riem-

pito all'80%. Se viene riempito meno la temperatura può variare più velocemente.

- Quando lo si riempie lasciare sempre uno spazio libero di 1 cm.
- La valvola antifurioscisa ha due bottoni; premendo il verde il liquido uscirà facilmente e premendo il rosso la valvola si chiuderà evitando perdite.
- Si raccomanda di portare sempre in posizione verticale con il tasto rosso e il coperchio chiuso per evitare perdite. Non forzare il coperchio per chiudere il termos.
- **ATTENZIONE:** Assicurarsi di riporre adeguatamente il coperchio in modo tale che rimanga ben chiuso ed evitare perdite. A tal fine si raccomanda di chiudere sempre il termos poggiandolo su una superficie piana.
- Non utilizzarlo nel microonde, forno elettrico o direttamente sul fuoco.
- Non utilizzarlo con liquidi gassosi.
- **IMPORTANTE:** La valvola di scarico è garantita per un anno. È importante verificare la sua condizione prima di ogni uso, come si può indossare a causa di ripetuti cambi di temperatura. Qualsiasi segno di danno, contattare immediatamente il produttore.

### Per la sicurezza e la salute del vostro bambino

#### AVVERTENZA!

- Utilizzare sempre questo prodotto sotto sorveglianza di un adulto.
- Prima di ogni utilizzo ispezionare il prodotto. Gettarlo al primo segno di deterioramento o fragilità.
- Verificare sempre la temperatura degli alimenti prima di somministrarli al bambino.
- Mantenere fuori dalla portata dei bambini tutti i componenti non utilizzati.
- La durata del mantenimento della temperatura interna dipende sempre dalla temperatura esterna in cui si trova il recipiente.
- Il sistema di scarico è costituito da due parti. Assicuratevi sempre che siano correttamente filettati. Potrebbe tradursi in perdite e ustioni.

## Consigli per il lavaggio

Lavare dopo il primo uso. Lavare l'interno utilizzando del sapone liquido e uno spazzolino a setole morbide. Si consiglia di lavarlo dopo ogni utilizzo. È lavabile in lavastoviglie. Se non lo si utilizza regolarmente, conservare il termos in un luogo secco, pulito e protetto dai raggi solari. Lasciarlo aperto per garantirne una buona conservazione. La borsa può essere lavata a mano con un sapone delicato.

## FAQ's:

### • Cosa significa che l'acciaio inossidabile è 304 (18/8)?

Esistono vari tipi e qualità di acciaio. Il 304 è uno di quelli di qualità più elevata tra questo tipo di prodotti. 18/8 corrisponde alla sua composizione chimica, contiene un 18% di cromo e un 8% di nichel. Questa composizione assicura una grande resistenza.

### • Tutti i termos mantengono la temperatura allo stesso modo?

No. Il tipo di materiale (plastica, acciaio inossidabile...), il tipo di chiusura (ermetica, a tenuta...), la dimensione del contenitore e lo spessore delle sue pareti, tra l'altro, sono caratteristiche da considerare nella scelta di un termos. I termos con maggiore capacità termica sono quelli che dispongono di una doppia parete interna di acciaio inossidabile con camera a vuoto e chiusura ermetica.

### • Come scegliere il calore perfetto?

Dobbiamo scegliere la capacità che meglio soddisfa le esigenze di utilizzo. Se è per bambini o adulti, sia per viaggi lunghi o brevi, a temperature normali o estreme, se vogliamo portare liquido, semisolido o solido, ecc.

### • Quali altri fattori influiscono sul mantenimento della temperatura degli alimenti?

Oltre alle caratteristiche del termos è bene considerare anche il tipo di alimento: quelli semisolidi, come pappe e purè, mantengono meglio

la temperatura rispetto agli alimenti solidi, come carne, pasta, ecc. Anche la temperatura di cottura dell'alimento, le salse, la quantità di alimento e la temperatura ambiente possono determinare una variazione più rapida della temperatura degli alimenti.

È molto importante riempire il termos 80%, cioè utilizzare la piena capacità, perché più completo si è, maggiore è la temperatura di scalfale.

• Per mantenere il dispositivo di raffreddamento: raffreddare il termos con acqua fredda (2 ° e 10 ° C) per due minuti (non mettere cubetti di ghiaccio).

• Per mantenere più caldo: preriscaldare (sbollentare) il termos con acqua calda (senza farlo bollire) per due minuti.

### • Sono apparsi dei puntini neri nel termos. Sono tossici?

Alcuni componenti degli alimenti, come sale, ferro, zucchero, ecc., potrebbero provocare l'apparizione di puntini nell'acciaio. Questi puntini sono assolutamente innocui. Se ciò dovesse verificarsi, riempire il termos con acqua tiepida e un 10% di aceto, lasciare agire per 30 minuti e risciacquare quindi con abbondante acqua.

### • Qual è la temperatura ideale dei liquidi per un'adeguata conservazione nei termos?

Il range di temperatura del liquido va dai 2° C ai 96° C. Tuttavia, per conservare liquidi caldi, si consigliano temperature quanto più vicine ai 96° C e per liquidi freddi temperature prossime ai 2° C.

### • Come ottenere una migliore conservazione del mio Termaline?

Dopo l'uso sempre lasciarla aperta, quindi non è forte odore, cercare di fare regolarmente la pulizia, evitando residui di bevande e di non utilizzare bevande gassate.

## PT Termo porta líquidos 1L

A família de produtos Termaline consta de uma completa gama de modelos de diferentes capacidades e características. É ideal para cobrir todas as suas necessidades e as dos seus filhos para os passeios no parque, para a praia, de excursão ou mesmo para o trabalho e para a escola.

### Características

- Indicada para transportar líquidos mantendo a temperatura dos mesmos durante várias horas.
- Para conservar as bebidas quentes ou frias.
- Fabricada em aço inoxidável 304 (18/8) da mais elevada qualidade, não tóxicos, sem ftalatos e isento de Bisfenol A.
- A sua parede dupla interior em aço com câmara de vácuo oferecem o máximo rendimento térmico e tornam-na inquebrável.
- Prática válvula de vertido, que se bloqueia por pulsação e que se pode desmontar para uma limpeza correcta.
- A sua tampa de rosca assegura um fecho hermético, evitando possíveis derrames.
- Boca larga para facilitar a introdução dos alimentos.
- Asa lateral plegável para um manejo fácil e cómodo.
- Lavável na máquina de lavar louça.
- Inclui correia de transporte e copo.
- Capacidade: 1L.

**IMPORTANTE: Leia atentamente as instruções de uso e conserve-as para posteriores consultas.**

### Instruções de uso

- Lave este produto antes de o utilizar pela primeira vez.
- Para prolongar ao máximo a duração do calor, é recomendável aquecer previamente a termo, enchendo-a com água a ferver e mantendo-a fechada durante alguns minutos.
- Não abrir o recipiente até ao momento de

consumir os alimentos, para não modificar a temperatura.

- A termo oferece o máximo rendimento quando está cheia a 80% da sua capacidade. Se estiver menos cheia, a temperatura poderá variar mais rapidamente.
- Ao encher o recipiente, deixe sempre um espaço livre de 1 cm.
- A válvula anti-derrame tem dois botões: premir o botão verde para que o líquido saia facilmente, e o botão vermelho para fechar a válvula, evitando perdas.
- Recomenda-se a transportá-lo sempre na posição vertical com o botão vermelho ea tampa fechada para evitar fugas.
- **ATENÇÃO:** Assegure-se de colocar bem a tampa para que esta fique bem fechada e não se produzam perdas de líquido. É recomendável fechar sempre a garrafa térmica sobre uma superfície plana.
- Nunca introduza a termo no microondas ou em fornos eléctricos, nem a coloque directamente sobre o fogo.
- No introduzir líquidos gasosos.
- **IMPORTANTE:** A válvula de descarga é garantido por um ano. É importante para verificar a sua condição antes de cada utilização, uma vez que pode desgastar devido a mudanças repetidas de temperatura. Qualquer sinal de dano, contate o fabricante imediatamente.

### Para a segurança e a saúde dos seus filhos ADVERTÊNCIA!

- Utilizar este produto sempre sob a supervisão de um adulto.
- Inspeccionar o produto antes de cada utilização, e descartar o produto ao primeiro indício de deterioro ou fragilidade.
- Comprovar sempre a temperatura dos alimentos antes de alimentar a criança.
- Manter fora do alcance das crianças todos os componentes que não se encontrem em uso.
- A duração da temperatura interior depende sempre da temperatura exterior a que se encontra o recipiente.
- O sistema de descarga consiste de duas partes. Certifique-se sempre que sejam devidamente enfiada. Pode resultar em vazamentos e queimaduras.

## Conselhos de lavagem

Lavar o produto antes de cada uso. Lave o interior da termo com sabão líquido e uma escova suave. Lavar sempre a termo depois de cada utilização. No lavar com detergentes abrasivos. Lavável na máquina de lavar louça. Se não utilizar regularmente a termo, guarde-a num lugar seco, limpo e protegido dos raios solares, e aberta para uma boa conservação. A bolsa pode-se lavar à mão com um detergente suave.

## FAQ's:

### • O que significa o aço inoxidável 304 (18/8)?

Existem vários tipos e qualidades de aço. O aço 304 é um dos de maior qualidade que podemos encontrar neste tipo de produtos. 18/8 é a sua composição química, que contém 18% de cromo e 8% de níquel, composição que lhe confere uma grande resistência.

### • Todos os termos mantém igual a temperatura?

Não. O tipo de material (plástico, aço inoxidável...), o tipo de fecho (hermético, estanque...), o tamanho do recipiente e a espessura das suas paredes, entre outras, são algumas características a ter em conta ao escolher uma termo. Os termos de maior capacidade térmica são os que possuem uma parede interior em aço inoxidável com câmara de vácuo e fecho hermético.

### • Como escolher o calor perfeito?

Devemos escolher a capacidade que melhor atenda às necessidades de uso. Se é para crianças ou adultos, seja para viagens longas ou curtas, para temperaturas normais ou extremas, se quisermos levar líquido, semi-sólido ou sólido, etc.

### • Que outros factores influem na conservação da temperatura dos alimentos?

Além das características do recipiente térmico, também é importante considerar o tipo de alimento que pretendemos conservar: os semi-

sólidos, como papas e purés, mantêm melhor a temperatura do que os sólidos como a carne, tortilhas, massa... A temperatura de cocção do alimento, os molhos, a quantidade de alimentos ou a temperatura ambiente também podem fazer com que a comida varie de temperatura mais rapidamente.

É muito importante para encher a garrafa de 80%, ou seja, utilizar a capacidade total, porque quanto mais completa for, maior será a temperatura de prateleira.

• Para manter o refrigerador: cool primeiro a garrafa térmica com água fria (2 ° e 10 ° C) por dois minutos (não coloque os cubos de gelo).

• Para manter quente: pré-aqueça (Blanch) a garrafa térmica com água quente (sem deixar ferver) por dois minutos.

### • Apareceram-me alguns pontos negros no termo. São tóxicos?

Alguns componentes dos alimentos, como o sal, o ferro, o açúcar, etc., podem provocar a aparição de pontos negros no aço. Estes pontos são totalmente inócuos. se isto suceder, encha o termo com água morna e 10% de vinagre, deixe repousar durante 30 minutos e enxágüe com água abundante.

### • Qual é a temperatura ideal dos líquidos para se conservarem numa garrafa térmica?

A franja de utilização do líquido é de 2° C a 96° C. Para conservar um líquido quente, a sua temperatura deverá ser o mais próxima possível dos 96° C, enquanto para conservar o líquido frio a temperatura deste deverá aproximar-se dos 2° C.

### • Como obter uma melhor preservação da minha Termaline?

Depois de usar sempre deixá-la aberta, por isso não é forte o cheiro, tente fazer a limpeza regularmente, evitando resíduos de bebida e não usar bebidas carbonatadas.

bebé du E<sup>®</sup> Termaline  
18/8 TWO LEVEL HIGH VACUUM

Bebé Due España, S.A. NIF A59428003,  
c/ Anoia 3, P.I. Can Bernades - Subirà,  
08130 Sta. Perpètua de Mogoda (SPAIN)

Customer service 902 23 22 21  
[www.bebedue.com](http://www.bebedue.com)